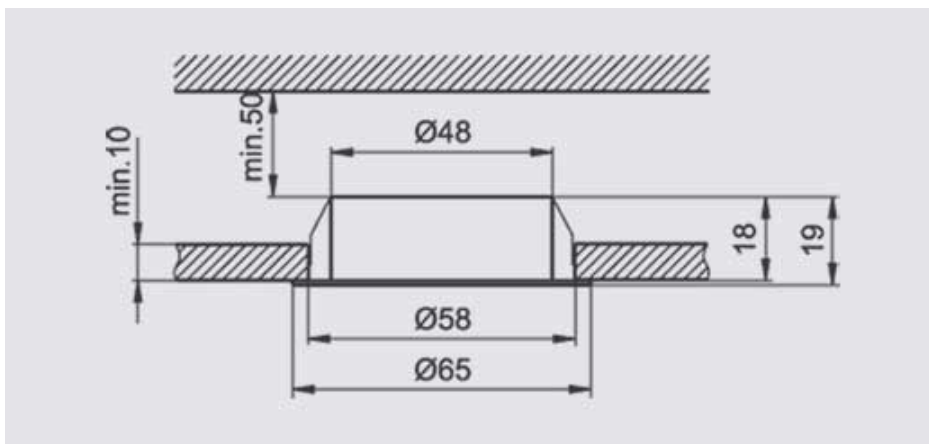
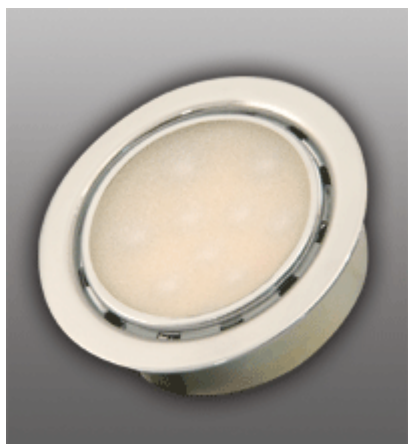




KARTA PRODUKTU

Oprawa LED: M-40 LED



Dane handlowe

Nr. art	Indeks	Kolor LED	Kolor	Cena netto	VAT	Il. w opak.	Kod EAN	Kod EAN opak. zb.
2051	OL-M40L70-10	biały	chrom	46.3000	22	100	5905148037084	5905148039323
2052	OL-M40L70-40	niebieski	chrom	40.1000	22	100	5905148037091	5905148039330
2053	OL-M40L72-10	biały	chrom sat.	46.3000	22	100	5905148037107	5905148039347
2054	OL-M40L72-40	niebieski	chrom sat.	40.1000	22	100	5905148037114	5905148039354
F011	OL-M4LA72-10	biały	chrom sat.	46.7200	22	100	5905148051233	5905148051240

Dane techniczne

Rodzaj materiału	obudowa - stal, klosz/dyfuzor - szkło
Masa produktu	45g
PKWiU	31.50.25-19.90



Produkt przystosowany do napięcia zasilania 12V.



Produkt przeznaczony do współpracy z diodą elektroluminescencyjną. Komplet zawiera źródło światła.



Oprawa oświetleniowa ze źródłem światła o mocy 0,6W.



Produkt zabezpieczony przed wnikaniem obcych ciał stałych o średnicy przekraczającej 12mm oraz przed dotykiem lub zbliżeniem do wewnętrznych części czynnych, palca lub podobnego przedmiotu, o długości nie przekraczającej 80mm. Brak ochrony wyposażenia wewnątrz produktu przed szkodliwym wnikaniem wody.



Produkt przeznaczony do montażu na/w ścianie.



Produkt przeznaczony do montażu na/w suficie lub stropie.



Produkt przeznaczony wyłącznie do użytku we wnętrzach.



Oprawa oświetleniowa bez możliwości regulacji położenia.



W komplecie brak urządzenia stabilizacyjno-zapłonowego lub transformatora, koniecznych do działania oprawy.



Rodzaj przyłącza: przewód 2 x 0,75mm².



Produkt wykonany w trzeciej klasie ochronności przed porażeniem elektrycznym. Ochronę przed porażeniem uzyskano dzięki zasilaniu bardzo niskim napięciem bezpiecznym, a w produkcie nie ma możliwości powstania napięcia o wartości wyższej od bezpiecznej.



Produkt przeznaczony do bezpośredniego montażu na normalnie palnych powierzchniach, tzn. takich, które wykonano z materiału o temperaturze zapłonu co najmniej 200°C i który się nie odkształca ani nie mięknie w tej temperaturze. Powierzchniami normalnie palnymi są materiały budowlane, takie jak drewno i inne materiały drewnopochodne, o grubości powyżej 2mm.